

相談室便り「架け橋」

第10号(2022年5月)

発行者: SC 竹之上房幸

1年生のみなさん、はじめまして！

昨年度から押原中学校で勤務していますので、2年生・3年生の皆さんとは、2年目のご縁になります。

スクールカウンセラーの竹之上です。

どうぞよろしくお願いいたします。

なんとなく気持ちがモヤモヤしている、心配や不安がある、困ったことが起こってしまった、という時に、「ちょっと話を聞いてほしい」、「相談してみたい」と思ったら、遠慮なく声をかけてくださいね！

<自己紹介>



名 前 竹之上房幸(たけのうえ ふさゆき)

*苗字ランキング21,045位。ありそうでない珍しい苗字です。

出身地 鹿児島県の桜島 星座等 乙女座・O型

*火口から2km程の火山の麓で育ちました。

趣 味 読書・音楽鑑賞・ペーパークラフト・水彩画

特 徴 身長183cmの大男です。

「汗っかき」で、夏場はタオルを持っています。冬場はシャツの袖をまくります。

相談したいときには

①コーディネーターの稲垣先生、担任の先生、保健室の先生はじめ学校の先生方に直接カウンセリングを申し込む。または、②相談室だより「架け橋」の「カウンセリング申込書」を切り取り、必要事項を記入して第1相談室付近の壁に設置されたポストに投函する。

保護者の皆様へ

保護者の皆様にもカウンセリングを通じたお力添えができればと願っております。ご心配やご相談がございましたら、どうか何なりと学校(稲垣先生)までご連絡ください。

相談室便り「架け橋」を発行します

「架け橋」では、私たちの心のしくみについての興味深い話や、日頃の学校生活に役立つような話題を選んで紹介します。

今月号は、自分の気持ちを言葉で相手に正しく伝えることについて考えてみます。

次に紹介するのは、令和元年度に文化庁が16歳以上の約2,000人に行った「国語に関する世論調査」の結果の一部です。皆さんは、日ごろ慣用句をどのように使っていますか？次の問いに答えてみてください。

Q1.「浮き足立つ」の意味は？

- A. 喜びや期待を感じ、落ち着かずにそわそわしている。
- B. 恐れや不安を感じ、落ち着かずそわそわしている。

Q2.「敷居が高い」の意味は？

- A. 高級すぎたり、上品すぎたりして入りにくい。
- B. 相手に不義理などをしてしまい、行きにくい。

Q3.「今までのことを改め最初から始める」ことは？

- A. 新規巻き返し
- B. 新規まき直し



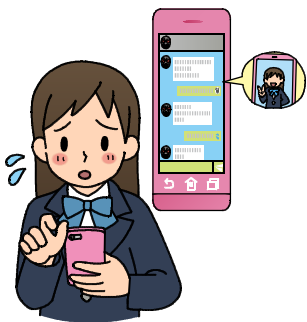
Q4. 「前に負けた相手に勝つ」ことは？

- A. 雪辱を晴らす
- B. 雪辱を果たす

Q5. 「よく分かるように丁寧に説明する」ことは？

- A. かねで含むように
- B. かねで含めるように

実は、本来の意味はすべて B になります。Q1 では、60.1%の人が A、すなわち異なる理解をし、本来の意味を理解していた人は26.1%にすぎなかったそうです（ちなみに Q2 から Q5 で正しく意味を答えた人は、Q2 が29.0%、Q3 が42.7%、Q4 が38.3%、Q5 が50.5%だったそうです）。



言葉は、その使い方によって相手に誤解されたり、間違っ
て理解されてしまい、大きなトラブルの原因になることがあ
ります。特に、SNSなどを通じた**非対面的な状況で用いら
れる言葉には、細心の注意が必要**です。

私たちは言葉の限界を理解した上で、言葉を**こえる**コミュ
ニケーション、例えば表情などの身体表現を介し、**直接対面
してお互いの思いを感じ合うこと、伝え合うこと**の大切さを、
今こそしっかりと確認しておきたいですね。

5月・6月のスクールカウンセラー出勤日

5月	6日(金)・19日(木)・27日(金)
6月	1日(水)・3日(金)・8日(水)・15日(水)・22日(水)・24日(金)・29日(水)

----- キリトリ -----

カウ ン セ リ ン グ 申 込 書

生徒学年・組・氏名	年	組	氏名	
相 談 希 望 日	第1希望 月 日 ()		第2希望 月 日 ()	
	時間 :	~ :	時間 :	~ :
相 談 希 望 者	生徒本人・保護者 () ・ その他 ()			
	<small>(いずれかに○印を付けてください。本人以外の場合は、カッコ内に続柄をご記入ください。)</small>			
日中連絡先電話番号	—			
あらかじめ連絡して おきたいこと				